



Αίτηση Εξαγωγής Αγροτικών Προϊόντων

Εγχειρίδιο χρήσης της Ψηφιακής Πλατφόρμας Εξαγωγής Αγροτικών Προϊόντων

Περιεχόμενα

Αναζήτηση στον Οδηγό

[Περιγραφή της Υπηρεσίας «Αίτηση Εξαγωγής Αγροτικών Προϊόντων»](#)

- [1. Ποιους αφορά η Ψηφιακή Υπηρεσία «Αίτηση Εξαγωγής Αγροτικών Προϊόντων»;](#)
- [2. Προαπαιτούμενα](#)
- [3. Μετάβαση στην Ενιαία Ψηφιακή Πύλη](#)

[4. Βρείτε την υπηρεσία «Αίτηση Εξαγωγής Αγροτικών Προϊόντων»](#)

[Εισαγωγική Οθόνη της Ψηφιακής Υπηρεσίας «Αίτηση Εξαγωγής Αγροτικών Προϊόντων»](#)

[Σύνδεση και Αυθεντικοποίηση στην Ψηφιακή Υπηρεσία «Αίτηση Εξαγωγής Αγροτικών Προϊόντων»](#)

[Βασικές Λειτουργίες της Ψηφιακής Υπηρεσίας «Αίτηση Εξαγωγής Αγροτικών Προϊόντων»](#)

- [1. Περιγραφή Βασικών Λειτουργιών](#)

[Αρχική Οθόνη Εξαγωγών](#)

- [1. Αναζήτηση Εξαγωγών](#)
- [2. Λίστα Καταχωρημένων Εξαγωγών](#)
- [3. Αλλαγή Είδους Πιστοποιητικού](#)

[Αίτηση](#)

- [1. Καταχώρηση Αίτησης](#)
- [2. Επεξεργασία Αίτησης](#)
- [3. Προβολή Αίτησης](#)

[Λίστα ειδών προϊόντων](#)

- [1. Προσθήκη Είδους Προϊόντος](#)
- [2. Τροποποίηση ή διαγραφή είδους προϊόντος](#)

[Αποσύνδεση από την Ψηφιακή Υπηρεσία «Αίτηση Εξαγωγής Αγροτικών Προϊόντων»](#)

Περιγραφή της Υπηρεσίας «Αίτηση Εξαγωγής Αγροτικών Προϊόντων»

Το Υπουργείο Αγροτικής Ανάπτυξης και Τροφίμων προσφέρει την επιχειρηματική πλατφόρμα **«Αίτηση Εξαγωγής Αγροτικών Προϊόντων»**.

Η Ψηφιακή πλατφόρμα του Υπουργείου Αγροτικής Ανάπτυξης και Τροφίμων σχεδιάστηκε για τη διευκόλυνση του εξαγωγικού εμπορίου Ζώντων Ζώων, Προϊόντων Ζωϊκής προέλευσης και Ζωϊκών υποπροϊόντων προς τρίτε χώρες.

Στη βάση δεδομένων της ψηφιακής πλατφόρμας θα συγκεντρώνονται όλα τα παραγόμενα πιστοποιητικά εξαγωγής, σύμφωνα με τις προδιαγραφές και τις απαιτήσεις των διακρατικών συμφωνιών της χώρας με άλλες τρίτες χώρες. Ο ενδιαφερόμενος πολίτης – επιχείρηση θα έχει τη δυνατότητα να υποβάλλει σχετικό ψηφιακό αίτημα. Η αίτηση θα περιλαμβάνει όλα τα βασικά στοιχεία της αποστολής και θα προωθείται αυτόματα και με ψηφιακό τρόπο στην αρμόδια τοπική κτηνιατρική αρχή μέσω του ηλεκτρονικού συστήματος, που θα εγκρίνει ή θα απορρίπτει την αποστολή του φορτίου με την παραγωγή του ηλεκτρονικού πιστοποιητικού εξαγωγής.

1. Ποιους αφορά η Ψηφιακή Υπηρεσία «Αίτηση Εξαγωγής Αγροτικών Προϊόντων»;

Δικαιούχοι του προγράμματος είναι οι επιχειρήσεις που θέλουν να εξαγωγήσουν ζώντα ζώα, προϊόντα ζωικής προέλευσης και ζωικά υποπροϊόντα Τρίτες χώρες.

Οι ενδιαφερόμενες επιχειρήσεις και τα υποκαταστήματά τους υποβάλλουν την αίτηση, μέσω αυτής της ψηφιακής υπηρεσίας, και συμπληρώνουν όλα τα απαραίτητα στοιχεία για την εξαγωγή του φορτίου

Οι ενδιαφερόμενοι υποβάλλουν, ανά Α.Φ.Μ. νομικού προσώπου, μόνο μία αίτηση εξαγωγής, ανά κατηγορία και είδος προϊόντων.

2. Προαπαιτούμενα

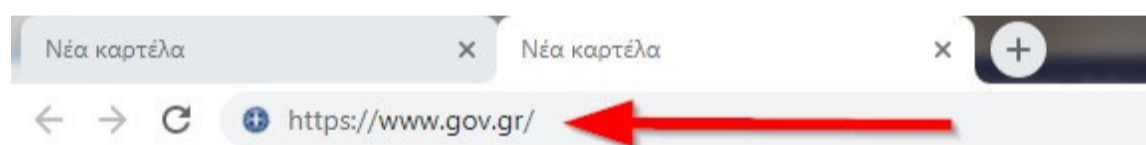
Η Είσοδος στην ψηφιακή υπηρεσία «Αίτηση Εξαγωγής Αγροτικών Προϊόντων» είναι ελεύθερη για:

Για τους Επιχειρηματίες-Εξαγωγείς η είσοδος στην υπηρεσία πραγματοποιείται με τη χρήση των κωδικών TAXISnet.

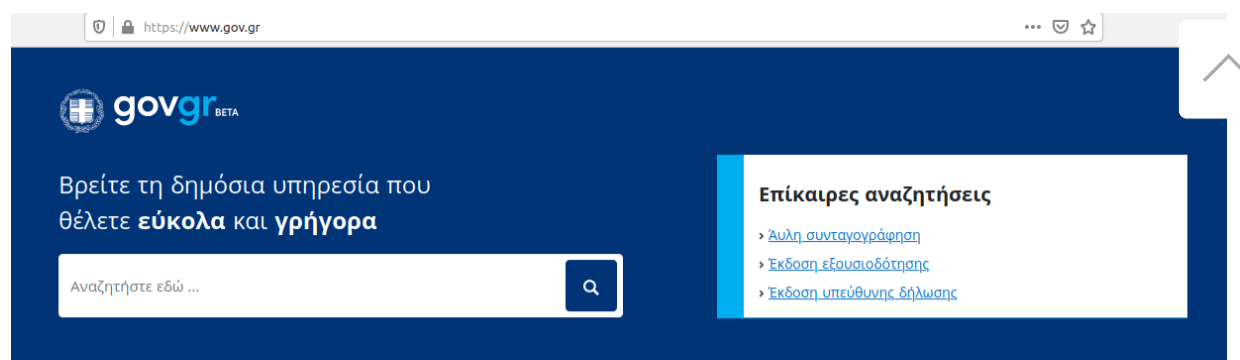
! Προσοχή, η είσοδος πραγματοποιείται με τους κωδικούς TAXISnet του ΑΦΜ της επιχείρησης και όχι του εκπροσώπου της επιχείρησης.

3. Μετάβαση στην Ενιαία Ψηφιακή Πύλη

Ανοίγετε έναν περιηγητή (π.χ. Chrome, Mozilla, Opera) και πληκτρολογείτε στη γραμμή των διευθύνσεων τη διεύθυνση <https://www.gov.gr/>.



Στη συνέχεια οδηγείστε στην αρχική σελίδα της Ενιαίας Ψηφιακής Πύλης, που είναι η νέα διαδικτυακή πύλη του ελληνικού κράτους με τις ψηφιακές υπηρεσίες των υπουργείων, φορέων, οργανισμών και ανεξάρτητων αρχών του Δημοσίου.



Κατηγορίες Υπηρεσιών

11 κατηγορίες με 506 υπηρεσίες για να βρείτε ακριβώς αυτό που ψάχνετε.

Γεωργία και κτηνοτροφία

Διαδικασίες, επιδοτήσεις και αποζημιώσεις για την γεωργική, κτηνοτροφική ή αλιευτική σας δραστηριότητα.

Δικαιοσύνη

Υπηρεσίες για την ασφάλεια και το δικαστικό σύστημα, έκδοση εγγράφων.

Εκπαίδευση

Διαδικασίες για την εγγραφή και φοίτηση σε όλες τις εκπαιδευτικές βαθμίδες.

Επιχειρηματική δραστηριότητα

Υπηρεσίες για να ξεκινήσετε και να μεγαλώσετε την επιχείρησή σας.

Εργασία και ασφάλιση

Εργαλεία και υπηρεσίες για την αναζήτηση εργασίας, την ασφάλιση και τη συνταξιοδότησή σας.

Οικογένεια

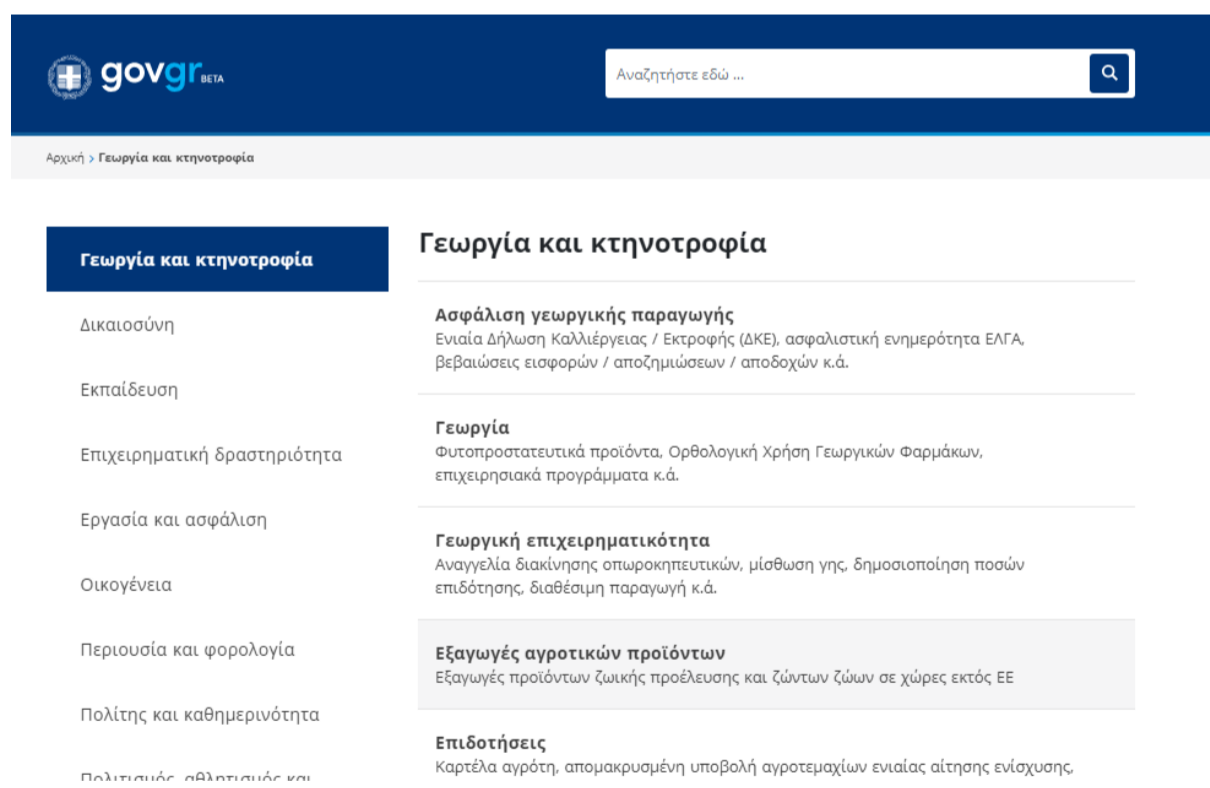
Διαδικασίες και έκδοση εγγράφων για όλα τα γεγονότα της ζωής σας.

4. Βρείτε την υπηρεσία «Αίτηση Εξαγωγής Αγροτικών Προϊόντων»

Μεταβείτε στην υπηρεσία «**Αίτηση Εξαγωγής Αγροτικών Προϊόντων**» με έναν από τους παρακάτω τρόπους:

A) Πλοήγηση

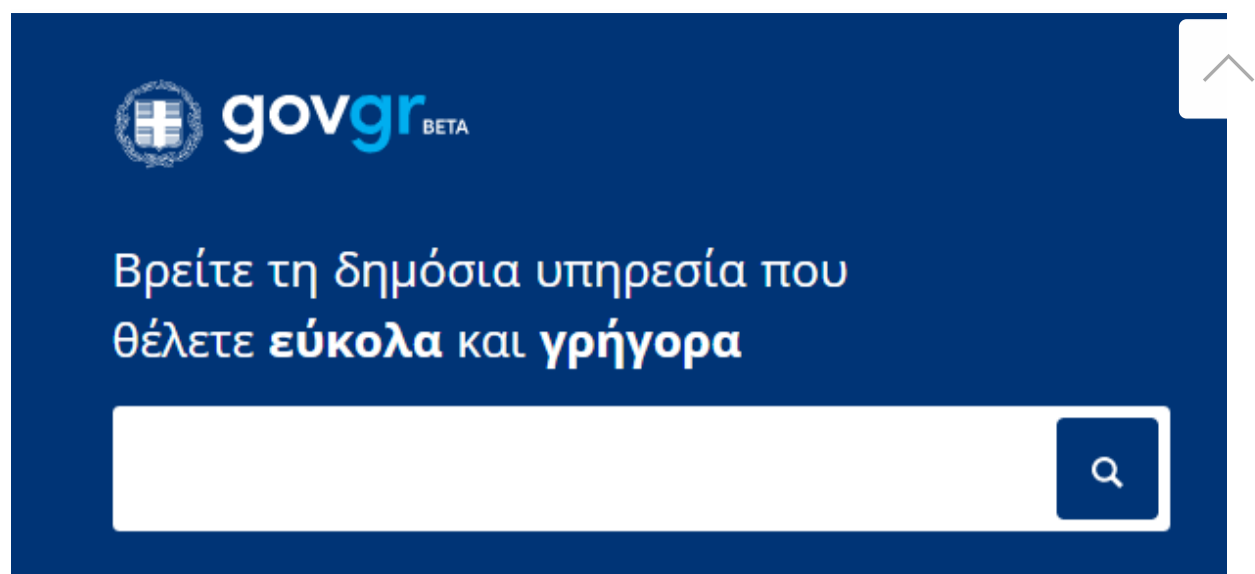
Από την αρχική σελίδα του gov.gr πλοηγηθείτε Αρχική -> Γεωργία και Κτηνοτροφία και επιλέξτε την υποκατηγορία Εξαγωγές Αγροτικών Προϊόντων. Στην συνέχεια επίλεξετε την χώρα που σας ενδιαφέρει.



B) Αναζήτηση

Στο πλαίσιο αναζήτησης που βρίσκεται στην οθόνη, πληκτρολογείτε: **Εξαγωγές Αγροτικών Προϊόντων**.

Αναπτύσσονται επιλογές από τις οποίες μπορείτε να επιλέξετε ό,τι επιθυμείτε. Στην συγκεκριμένη περίπτωση, επιλέγετε την ψηφιακή υπηρεσία «**Αίτηση Εξαγωγής Αγροτικών Προϊόντων**».



Εισαγωγική Οθόνη της Ψηφιακής Υπηρεσίας «Αίτηση Εξαγωγής Αγροτικών Προϊόντων»

A) Στην Ενιαία Ψηφιακή Πύλη Gov.gr

Στην εισαγωγική σελίδα της ενότητας Εξαγωγές Αγροτικών Προϊόντων στην Ενιαία Ψηφιακή Πύλη Gov.gr μπορείτε να επιλέξετε την υπηρεσία την οποία θέλετε να χρησιμοποιήσετε.:

«Αίτηση Εξαγωγής Αγροτικών Προϊόντων»

Μέσω της εφαρμογής, οι εξαγωγείς έχουν τη δυνατότητα να καταχωρήσουν ψηφιακό αίτημα εξαγωγής προς τρίτη χώρα.

Η αρμόδια τοπική κτηνιατρική αρχή, μέσω του ηλεκτρονικού συστήματος, θα εγκρίνει ή θα απορρίψει την αποστολή του φορτίου με την παραγωγή του ηλεκτρονικού πιστοποιητικού εξαγωγής.


Η υπηρεσία αφορά τις Εξαγωγωγικές επιχειρήσεις.

ή

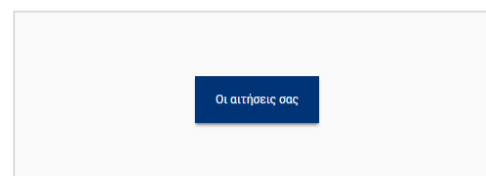
B) Απευθείας στον σύνδεσμο www.easyAgroExpo.gov.gr

Σύνδεση και Αυθεντικοποίηση στην Ψηφιακή Υπηρεσία «Αίτηση Εξαγωγής Αγροτικών Προϊόντων»

Η παρακάτω είναι η πρώτη οθόνη της εφαρμογής, όπου θα πρέπει να επιλέξετε το κουμπί "Οι αιτήσεις σας".


 ΕΛΛΗΝΙΚΗ ΔΗΜΟΚΡΑΤΙΑ
Υπουργείο Αγροτικής Ανάπτυξης και
Τροφίμων


Εξαγωγές αγροτικών προϊόντων
(EasyAgroExpo)



Μια υπηρεσία του


Στην συνέχεια, θα απαιτηθεί να συμπληρώσετε τους κωδικούς TAXISnet.

 Γενική Γραμματεία
Πληροφοριακών Συστημάτων
Δημόσιας Διοίκησης

 ΕΛΛΗΝΙΚΗ ΔΗΜΟΚΡΑΤΙΑ
Υπουργείο Ψηφιακής
Διακυβέρνησης

Αυθεντικοποίηση Χρήστη

Σύνδεση

Παρακαλώ εισάγετε τους κωδικούς σας στο **TaxisNet** για να συνδεθείτε.

Χρήστης:

Κωδικός:

Σύνδεση

Διαλειτουργικότητας (ΚΕ.Δ.) Υπουργείου Ψηφιακής Διακυβέρνησης

Βασικές λειτουργίες της Ψηφιακής Υπηρεσίας «Αίτηση Εξαγωγής Αγροτικών Προϊόντων»

1. Περιγραφή Βασικών λειτουργιών

Οι συνοπτικές καρτέλες της αίτησης περιλαμβάνουν:

Αρχική Οθόνη εξαγωγών

Καταχώρηση νέας αίτησης εξαγωγής φορτίου

Διαχείριση καταχωρημένης αίτησης εξαγωγής

Καταχώρηση επιμέρους ειδών εξαγωγής

Διαχείριση καταχωρημένης λίστας ειδών εξαγωγής

Εκτύπωση αντιγράφου της αίτησης

Αρχική Οθόνη Εξαγωγών

Στην παρακάτω εικόνα βλέπετε την αρχική οθόνη της Ψηφιακής Πλατφόρμας.

Αποτελείται από ένα μέρος που περιλαμβάνει την αναζήτηση των εξαγωγών και ένα δεύτερο μέρος που περιλαμβάνει κατάλογο με όλες τις καταχωρημένες εξαγωγές.

1. Αναζήτηση Εξαγωγών

Στο επάνω μέρος της οθόνης, στο κέντρο, βλέπετε το όνομα της εφαρμογής **EasyAgroExpo** και στα δεξιά την επωνυμία της επιχείρησης και το username σας.

Στο πρώτο μισό της σελίδα υπάρχουν τα **Κριτήρια Αναζήτησης** προκειμένου να βρείτε με εύκολο τρόπο την αίτηση που θέλετε. Η αναζήτηση γίνεται, είτε πληκτρολογώντας στο αντίστοιχο πεδίο (π.χ. Αριθ. Αναφοράς Πιστοποιητικού ή Επίθετο/Επωνυμία Αποστολέα), είτε επιλέγοντας με το φακό από τους ανοιγόμενους καταλόγους (π.χ. Χώρα προορισμού - για να δείτε όλες τις αιτήσεις που υποβάλλατε με τη συγκεκριμένη χώρα προορισμού ή αν στον κατάλογο Αιτήσεις επιλέξετε 'Οριστικοποιημένες' θα δείτε όλες τις αιτήσεις που έχετε υποβάλλει οριστικά. Στα πεδία με ημερομηνίες μπορείτε να επιλέξετε ημερομηνίες από το σχετικό ημερολόγιο που ανοίγει.

Αναζήτηση

Κουμπί Αναζήτησης

Αναζήτηση

Για να αναζητήσετε την αίτηση που επιθυμείτε με βάση τα κριτήρια που έχετε επιλέξει.

Κουμπί εκκαθάρισης πεδίων

Καθαρισμός

Κατά την αναζήτηση αίτησης, μπορείτε να διαγράψετε τα κριτήρια αναζήτησης που έχετε επιλέξει.



2. Κατάλογος Καταχωρημένων Εξαγωγών

Στο υπόλοιπο μέρος της οθόνης βλέπετε **το σύνολο των αιτήσεων εξαγωγών** που έχετε είτε αποθηκεύσει προσωρινά είτε υποβάλλει οριστικά.

govgr ΕΛΛΗΝΙΚΗ ΔΗΜΟΚΡΑΤΙΑ Υπουργείο Αγροτικής Ανάπτυξης και Τροφίμων Εξαγωγές αγροτικών προϊόντων (EasyAgroExpo) APOSTOLAKOS FOODS A.E. (apostol) Logout

▲ ▼ Κριτήρια Αναζήτησης

Αριθ. Αναφοράς Πιστοποιητικού: Επιθετο/Επωνυμία Αποστολέα: Χώρα Προορισμού: Τοπική Αρχή:

Ημερ. αναχώρησης από: Έως:

Αιτήσεις: Έλεγχοι: Απόφαση:

Αναζήτηση Καθαρισμός

Πιστοποιητικό Εξαγωγής: [Αιτιώματα ΗΠΑ](#) [Αλλαγή Είδους Πιστοποιητικού >](#) [Υποβολή Νέας Αίτησης >](#)

Βρέθηκαν 2 αιτήσεις εξαγωγών

Κατηγορία	Είδος	Χώρα Προορισμού	Εξαγωγέας	Αρ. Αναφοράς	Τοπική Αρχή	Ημερ. απόφασης	Αίτηση	Έλεγχος	Απόφαση	Ενέργειες
ΤΡΟΦΙΜΑ	040900-Μέλι φυσικό	Ηνωμένες Πολιτείες Αμερικ...	APOSTOLAKOS FOODS A.E.	EXPORT.GR.2020.0000567	ΚΕΝΤΡΙΚΗΣ ΑΤΤΙΚΗΣ					Ενέργειες
ΤΡΟΦΙΜΑ	040900-Μέλι φυσικό	Ηνωμένες Πολιτείες Αμερικ...	APOSTOLAKOS FOODS A.E.	EXPORT.GR.2020.0000565	ΚΕΝΤΡΙΚΗΣ ΑΤΤΙΚΗΣ					Ενέργειες

<< < 1 / 1 > >>

Στις πρώτες στήλες βλέπετε τα βασικά στοιχεία κάθε εγγραφής

- Κατηγορία (είτε είναι Ζώα είτε Τρόφιμα είτε Υποπροϊόντα είτε Διάφορα),
- Είδος (περιγραφή του προϊόντος με τον κωδικό TARIC),
- Χώρα Προορισμού,
- Επωνυμία Εξαγωγέα,
- Αριθμός αναφοράς Πιστοποιητικού (ένας 7ψήφιος κωδικός που δίνεται αυτόματα από το σύστημα και έχει τη μορφή EXPORT.GR.YYYY.XXXXXXX),
- Τοπική Αρχή (η ΔΑΟΚ στην οποία θα αποσταλλεί για έλεγχο),
- Ημερομηνία Απόφασης (είναι η ημερ/νία που βγήκε η απόφαση του ελέγχου, είτε προκειται για έγκριση είτε για απόρριψη),
- Αίτηση (δείχνει την κατάσταση της αίτησής σας, αν είναι οριστικοποιημένη ή σε προσωρινή αποθήκευση),
- Έλεγχος (δείχνει την κατάσταση του ελέγχου, αν έχει γίνει ο έλεγχος ή αν εκκρεμεί)
- Απόφαση (δείχνει το αποτέλεσμα του ελέγχου, αν έχει εγκριθεί, απορριφθεί ή εκκρεμεί)
- Στην τελευταία στήλη υπάρχει το κουμπί των διαθέσιμων σε εσάς ενεργειών.

Ενέργειες

Στις ενέργειες
θα σας
εμφανίζονται οι
επιλογές
Τροποποίηση ,
Προβολή ή
Διαγραφή

Κουμπί Τροποποίησης

Τροποποίηση

Αν έχετε ξεκινήσει μια αίτηση και την έχετε αποθηκεύσει προσωρινά θα έχετε το δικαίωμα να την επεξεργαστείτε ξανά πατώντας την

ενέργεια 'Γροποποίηση'.

**Κουμπί Διαγραφής****Διαγραφή Αίτησης**

Όσο η αίτησή σας είναι σε προσωρινή αποθήκευση θα μπορείτε να την διαγράψετε. Η επιλογή δεν θα είναι εφικτή αν υποβάλετε οριστικά το αίτημά σας. Τότε θα έχετε δικαίωμα προβολής μόνο.

Κουμπί Προβολής**Προβολή**

Όταν η αίτησή σας έχει υποβληθεί οριστικά (έχει αποσταλλεί για έλεγχο στην αρμόδια ΔΑΟΚ) τότε θα έχετε μόνο δικαίωμα προβολής, το οποίο σημαίνει ότι δεν θα μπορείτε να επεξεργαστείτε πλέον τα στοιχεία της αίτησής σας. Τα στοιχεία της αίτησής σας εμφανίζονται σε ειδική σελίδα που μπορείτε να εκτυπώσετε, όπως φαίνεται παρακάτω.

gov.gr
Εξαγωγές αγροτικών προϊόντων (EasyAgroExpo)

Η αίτησή σας υποβλήθηκε
Ο αριθμός αίτησής σας είναι 0000030

Στοιχεία Αίτησης

Χώρα Προορισμού	Ηνωμένες Πολιτείες Αμερικής
Επιλεγμένο Είδος Εξαγωγής	Μήλο φρούτο

Προσωπικά Στοιχεία

A.Φ.Μ.	090031310
Επωνυμία	Αντιή Μελισσοκομική Εταιρεία Αιθέριας Πίσης ΑΒΕΕ

Στοιχεία Εξαγωγέα

Επωνυμία	Αντιή Μελισσοκομική Εταιρεία Αιθέριας Πίσης ΑΒΕΕ
Οδός Αριθμός	Προτομαράς 9
Παράρτημα	περιοχή ερμούρα
ΤΚ	14500
Χώρα	Ελλάδα
Τηλέφωνο	2102919380
Εκτελεστική Αρχική Αρμόδια Αρχή	ΓΕΝΙΚΗ ΔΙΕΥΘΥΝΣΗ ΚΤΗΝΙΑΤΡΙΚΩΝ ΥΠΗΡΕΣΙΩΝ
Τοπική Αρχή	ΚΕΠΤΗΡΙΟΣ ΑΤΤΙΚΗΣ

Στοιχεία Παραλήπτη

Επωνυμία/Επιμελητήριο	Ευαία 3Ε
Όνομα	eu
Οδός Αριθμός	44 Ιωάννου
ΤΚ	45405
Χώρα	Ηνωμένες Πολιτείες Αμερικής
Παράρτημα Παραλήπτη	mettlan
Τηλέφωνο	+13132023120

Στοιχεία Προέλευσης

Επωνυμία/Επιμελητήριο	Αντιή Μελισσοκομική Εταιρεία Αιθέριας Πίσης ΑΒΕΕ
Χώρα	Ελλάδα
Οδός Αριθμός	Προτομαράς 92
ΤΚ	145022
Παράρτημα	περιοχή ροσά
Αρ. Εγκρίτησης Προέλευσης	EL444444.EL000000

Στοιχεία Προορισμού

Χώρα Προορισμού	Ηνωμένες Πολιτείες Αμερικής
Παράρτημα Προορισμού	mettlan στο
ΤΚ	91049400

Στοιχεία Φορτίου

Αριθ. Συμπλοκής	ετήσια 3
Αριθ. Συμπλοκής/Φορτίου	47 αέρα 3
Χώρα φόρτωσης	31201 ΝΥ
Μέσα Μεταφοράς	ΑΕΡΟΣΤΑΧΙΟ
Ταυτοποίηση Μέσου	ΑΡΙΘΜΟΣ ΠΤΗΧΗΣ ΝΥΜ4588
Συνολικό καθαρό βάρος (kg/μτ/μ)	294.4
Συνολικό μηρό βάρος (kg/μτ/μ/μ)	312.2
Είδος Συσκευασίας (kg/μτ/μ/μ)	ΚΙΒΩΤΙΟΝ
Αριθ. Συσκευασίων (kg/μτ/μ/μ)	800.00
Φορτωτήριο/ΣΤ	ΠΕΡΙΦΕΡΕΙΑΚΟ
Το τρέξιμο προορίζεται για:	ΓΙΑ ΑΝΘΡΩΠΙΝΗ ΚΑΤΑΝΑΛΩΣΗ
Σημεία Εισόδου στην Σελίδα	4709333
Εκπαινεμένοι & ώρα Απελευθέρωσης	24 Ιουλ 2020 12:00:00 μμ

Τα επόμενα βήματα

Η ομάδα ΔΑΟΚ κομμάτι της αίτησής σας

Αποθαρσύνετε την αίτησή σας σε μισή ώρα ή σε συνέχεια της έγκλησής της αίτησής σας

[Επιβεβαιώστε](#)

Επιστρέψτε στην αρχική Σελίδα

[Αρνηθείτε](#)

Λίστα Ειδών Εξαγωγής

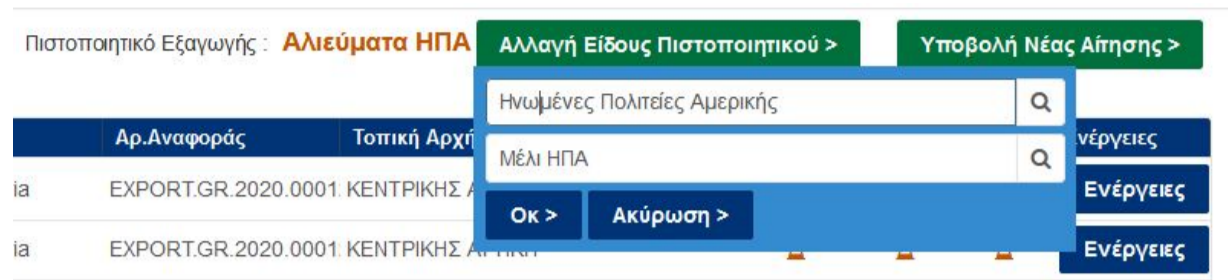
Προϊόν	Περιγραφή	Είδος Συσκευασίας	Αριθ. Συσκευασίων	Καθαρό Βάρος (kg/μτ/μ/μ)	Μεικτό Βάρος (kg/μτ/μ/μ)	Μην. Μέτρησης
Μήλο φρούτο	ετήσια/3	ΚΙΒΩΤΙΟΝ	200.00	120	1320	%
Μήλο φρούτο	ετήσια/3	ΚΙΒΩΤΙΟΝ	200.00	22	220	g

3. Αλλαγή Είδους Πιστοποιητικού

https://easyagroexpo.gov.gr/manual_exagoges_front/help.html

8/14

Αν επιθυμείτε να μεταβείτε σε κάποιο άλλο είδος πιστοποιητικού, χρειάζεται να κάνετε την διαδικασία από την αρχή. Πατώντας το σχετικό κουμπί, όπως φαίνεται στην παρακάτω εικόνα, επιλέγετε στο πρώτο πεδίο αναζήτησης την χώρα προέλευσης και στο δεύτερο πεδίο την κατηγορία τροφίμων και πατάτε "ok".



Μόλις επιλέξετε το νέο πιστοποιητικό, θα δείτε ότι στο σημείο που αναφέρεται το Πιστοποιητικό Εξαγωγής, θα αναγράφεται το νέο είδος που επιλέξατε.

Συνεπώς, αν προχωρήσετε τώρα στην Υποβολή Νέας Αίτησης, η εφαρμογή θα σας εμφανίσει την αίτηση για το νέο είδος πιστοποιητικού που έχετε επιλέξει.

Αίτηση

Μετά την προσωρινή καταχώρηση μιας αίτησης είναι εφικτή η τροποποίηση των δεδομένων αυτής μέχρι την τελική υποβολή της.

1. Καταχώρηση Αίτησης

Όταν ξεκινήσετε τη διαδικασία δημιουργίας μιας αίτησης, επιλέγοντας το σχετικό κουμπί **Υποβολή Νέας Αίτησης >**, σας ανοίγει η φόρμα της αίτησης κενή.

Μπορείτε να επεξεργαστείτε όλα τα πεδία, εκτός από τα παρακάτω, που συμπληρώνονται αυτόματα από το σύστημα.

**Αριθ. Αναφοράς
Αίτησης ***

EXPORT.GR.2020.0001218

Επώνυμο/Επωνυμία *

Attiki Melissokomiki Etaireia, Alexandros Pittas AEVE

Κεντρική Αρμόδια Αρχή *

ΓΕΝΙΚΗ ΔΙΕΥΘΥΝΣΗ ΚΤΗΝ

Όλα τα πεδία της αίτησης αφορούν το πρώτο μέρος του πιστοποιητικού και συμπληρώνονται από τον εξαγωγέα.

Στο κάτω μέρος της φόρμας υπάρχουν 3 κουμπιά.

Κουμπί Προσωρινής Αποθήκευσης

Προσωρινή Αποθήκευση

Πατώντας αυτό το κουμπί μπορείτε να αποθηκεύσετε προσωρινά την αίτηση και να έχετε το δικαίωμα να την επεξεργαστείτε ξανά πατώντας την ενέργεια 'Τροποποίηση'.

Κουμπί Υποβολής

Υποβολή

Πατώντας το κουμπί "Υποβολή", εφόσον δεν υπάρχουν λάθη, τότε υποβάλετε οριστικά το αίτημά σας, το οποίο αποστέλεται στην αρμόδια ΔΑΟΚ για έλεγχο. Τότε θα έχετε μόνο δικαίωμα προβολής. Αν υπάρχουν λάθη στην αίτηση, θα εμφανιστεί σχετικό μήνυμα (βλ. επόμενη ενότητα).

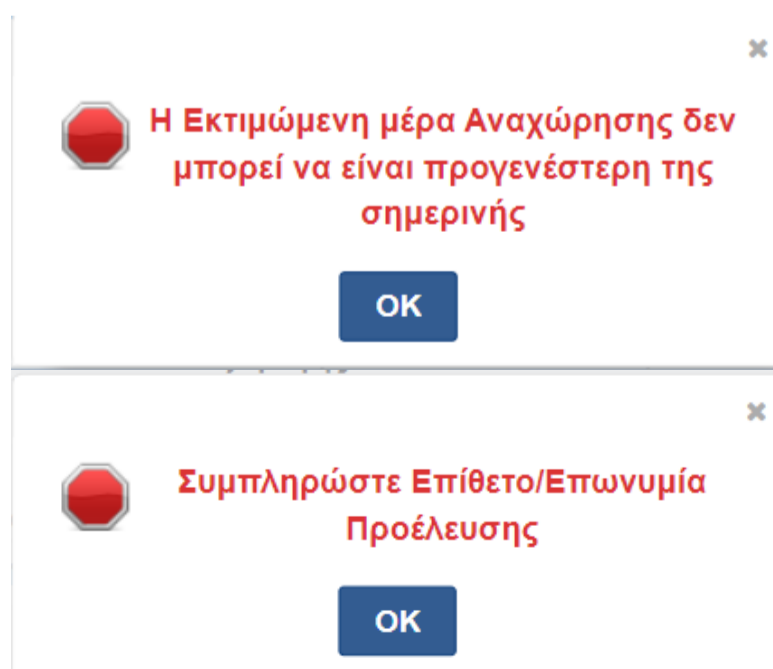
Κουμπί Προβολής

Προβολή

Όταν η αίτησή σας έχει υποβληθεί οριστικά (έχει αποσταλλεί για έλεγχο στην αρμόδια ΔΑΟΚ) τότε θα έχετε μόνο δικαίωμα προβολής, το οποίο σημαίνει ότι δεν θα μπορείτε να επεξεργαστείτε πλέον τα στοιχεία της αίτησής σας και να κάνετε οποιαδήποτε αλλαγή.

Μηνύματα λάθους

Για να μπορέσει να υποβληθεί οριστικά η αίτησή σας, αυτή πρέπει να έχει συμπληρωθεί σωστά. Αν κάποιο πεδίο έχει συμπληρωθεί λανθασμένα, θα εμφανιστεί μήνυμα λάθους, όπως το παρακάτω. Θα πρέπει να ακολουθήσετε τις οδηγίες και να διορθώσετε τα σφάλματα.



2. Επεξεργασία Δεδομένων

Μετά την προσωρινή καταχώρηση μιας αίτησης είναι εφικτή η τροποποίηση των δεδομένων αυτής μέχρι την τελική υποβολή της.

Προβολή Αίτησης

Μετά την επιτυχή υποβολή της αίτησης, δεν μπορείτε πλέον να επεξεργαστείτε τα στοιχεία αυτής. Με την ενέργεια "Προβολή" μεταβαίνετε σε μια σελίδα που είναι η προεπισκόπηση της αίτησής σας.

govgr
Εξαγωγές αγροτικών προϊόντων (EasyAgroExpo)

Η αίτησή σας υποβλήθηκε
Ο κωδικός αίτησής σας είναι 000820

Στοιχεία Αίτησης

Χώρα Προορισμού	Ηνωμένες Πολιτείες Αμερικής
Επιλεγμένο Είδος Εξαγωγής	Μέλι φυσικό

Προσωπικά Στοιχεία

A.Φ.Μ.	00033130
Επωνυμία	Ανώνυμη Μεταποιητική Εταιρεία Αλιζάνθων Τίτης ΑΕΒΕ

Στοιχεία Εξαγωγέα

Επωνυμία	Ανώνυμη Μεταποιητική Εταιρεία Αλιζάνθων Τίτης ΑΕΒΕ
ΟΔΙΣ Αριθμός	Προσμηγας 9
Παραγωγή/Πόλη	Ρεθυμνο
ΤΚ	14089
Χώρα	Ελλάδα
Τηλέφωνο	2102791990
Κεντρική Αρμόδια Αρχή	ΓΡΑΦΕΙΟ ΔΕΙΓΜΑΤΟΛΗΨΙΑΣ ΚΑΤΑΝΑΛΩΤΩΝ ΥΠΗΡΕΣΙΩΝ
Ταχυδρομική Αρμόδια Αρχή	ΚΕΝΤΡΙΚΟΣ ΛΟΓΙΣΤΗΣ

Στοιχεία Παραλήπτη

Επωνυμία/Επωνυμία	Εταιρεία 3E
Όνομα	ee
ΟΔΙΣ Αριθμός	48 Ευκλειδ
ΤΚ	485495
Χώρα	Ηνωμένες Πολιτείες Αμερικής
Παραγωγή/Πόλη Παραλήπτη	rethymno
Τηλέφωνο	+12123213123

Στοιχεία Προέλευσης

Επωνυμία/Επωνυμία	Ανώνυμη Μεταποιητική Εταιρεία Αλιζάνθων Τίτης ΑΕΒΕ
Χώρα	Ελλάδα
ΟΔΙΣ Αριθμός	Προσμηγας 92
ΤΚ	140892
Παραγωγή/Πόλη	rethymno
Αρ. Εγκρίσεως Προέλευσης	624444_ΕΛ00009

Στοιχεία Προορισμού

Χώρα Προορισμού	Ηνωμένες Πολιτείες Αμερικής
Παραγωγή/Πόλη Προορισμού	rethymno
ΤΚ	rethymno

Στοιχεία Φορτίου

Αριθ. Σφραγίσματος	η/αριθ 3
Αριθ. Εμπνευσμάτων	η/αριθ 5
Χώρα Φορτίου	αριθ 107
Μέλι Φυσικό	ΑΕΡΟΣΤΡΑΤΩΣ
Τυποποίηση Μέλι	ΑΡΙΘΜΟΣ ΠΡΟΫΠΟΘΕΣΗΣ ΚΑΤΑΝΑΛΩΤΩΝ
Συνολικό καθαρό βάρος (kg)	204.4
Συνολικό καθαρό βάρος (λίβρα)	312.2
Είδος Συσκευασίας (kg/λίβρα)	ΚΙΒΩΤΙΔΙΑ
Αριθ. Συσκευασίας (kg/λίβρα)	800.00
Αριθ. Συσκευασίας (λίβρα)	1200.00
Το κλάσμα παραβάνοι σας	ΠΡΟΫΠΟΘΕΣΗ ΚΑΤΑΝΑΛΩΤΩΝ
Σημεία Επιδόσεων στην Ώρα	ΠΡΟΫΠΟΘΕΣΗ ΚΑΤΑΝΑΛΩΤΩΝ
Εκπαιρωμένη ώρα & ώρα Αποχώρησης	αριθ 203
	24 Ιουλ 2020 12:00:00 pm

Λίστα Ειδών Εξαγωγής

Προϊόν	Περιγραφή	Είδος Συσκευασίας	Αριθ. Συσκευασιών	Καθαρό Βάρος (kg/λίβρα)	Μεσό Βάρος (kg/λίβρα)	Μην. Μήτρησης
Μέλι φυσικό	η/αριθ 3	ΒΑΣΣΙΑ	200.00	1.25	1.000	η/αριθ 2
Μέλι φυσικό	η/αριθ 5	ΚΟΝΙΟΡΕΒΑΤΕΣ	200.00	202	208	η/αριθ 2

Τα επόμενα βήματα

Η αρμόδια ΔΑΟΚ παρέλαβε την αίτησή σας

Αποθηκεύστε την αίτησή σας σε μορφή pdf στη συσκευή σας ή εκτυπώστε την αίτησή σας

[Εκτύπωση](#)

[Επιστροφή στην Αρχική Σελίδα](#)

Οι ενέργειες που μπορεί να επιλέξει ο εξαγωγέας είναι :

- Εκτύπωση της αίτησής του
- Επιστροφή στην αρχική σελίδα

Οι ενέργειες αυτές εκτελούνται με την επιλογή του κατάλληλου κουμπιού ενεργειών:

Η αίτησή σας υποβλήθηκε
Ο κωδικός αίτησής σας είναι 000825

Στοιχεία Αίτησης

Χώρα Προορισμού	Αίγυπτος
Επιλεγμένο Είδος Εξαγωγής	Μέλι φυσικό

Προσωπικά Στοιχεία

A.Φ.Μ.	068933130
--------	-----------

Τα επόμενα βήματα

Η αρμόδια ΔΑΟΚ παρέλαβε την αίτησή σας

Αποθηκεύστε την αίτησή σας σε μορφή pdf στη συσκευή σας ή εκτυπώστε την αίτησή σας

[Εκτύπωση](#)

[Επιστροφή στην Αρχική Σελίδα](#)

Κατάλογος ειδών προϊόντων

https://easyagroexpo.gov.gr/manual_exagoges_front/help.html

11/14

Στην αίτηση σας θα πρέπει να "επισυνάψετε" τα επιμέρους είδη εξαγωγή. Να δημιουργήσετε έναν κατάλογο με αυτά τα είδη που αφορούν συγκεκριμένη εξαγωγή, όπως μπορείτε να δείτε παρακάτω.

Λίστα Ειδών Εξαγωγής

[Προσθήκη Είδους](#)

Προϊόν	Περιγραφή	Είδος Συσκευασίας	Αριθ. Συσκευασιών	Καθαρό Βάρος (μονάδας)	Μικτό Βάρος (μονάδας)	Μον. Μέτρησης	Ενέργειες
04090000-ΜΕλι φυσικό	thym	ΒΑΡΕΛΙΑ	44,45	3,456	3,247	ΤΟΝΟΙ	Ενέργειες

Αποτελέσματα ανά είδος και συσκευασία
 Είδος:04090000-ΜΕλι φυσικό 44,45 βαρέλια Συν. Καθαρό βάρος: 153.619,2kg Συν. Μικτό βάρος: 144.329,15kg

Στις στήλες βλέπετε τα στοιχεία κάθε είδους, όπως τα καταχωρήσατε (Προϊόν, Περιγραφή κτλ.). Μπορείτε να καταχωρήσετε μέχρι 10 είδη προϊόντων. Στην τελευταία στήλη βλέπετε το κουμπί "Ενέργειες" που σας δίνει τη δυνατότητα να επεξεργαστείτε και να διαγράψετε τα είδη του καταλόγου.

1. Προσθήκη Είδους Προϊόντος

Για την προσθήκη νέου είδους στον κατάλογο επιλέγουμε το κουμπί ενεργειών «Προσθήκη είδους».

Προσθήκη Είδους

Στη συνέχεια, στο αναδυόμενο παράθυρο που εμφανίζεται, επιλέγετε είδος προϊόντος και συμπληρώνετε και τα υπόλοιπα υποχρεωτικά πεδία. Στο πεδίο Είδος Προϊόντος, λόγω του μεγάλου πλήθους των επιλογών, θα πρέπει πρώτα να πληκτρολογήσετε μία περιγραφή (π.χ. Taric, επιστημονική ονομασία κλπ) και στην συνέχεια να επιλέξετε από την λίστα που θα σας εμφανίσει τη επιλογή σας. Στα άλλα πεδία που υπάρχει η δυνατότητα επιλογής από λίστα, μπορείτε είτε πάλι να πληκτρολογήσετε κάποια γράμματα, είτε πατώντας απευθείας τον μεγενθυντικό φακό να επιλέξετε από την διαθέσιμη λίστα.

Στα πεδία «καθαρό» και «μικτό βάρος» συμπληρώνετε τον αριθμό, χρησιμοποιώντας υποδιαστολή για να ξεχωρίσετε τα δεκαδικά ψηφία.

Προϊόν προς εξαγωγή

Είδος Προϊόντος *

Μναζητήστε Προϊόν(Τaric, επιστημονική ονομασία, περιγραφή)

Είδος Συσκευασίας *

Μονάδα Μέτρησης *

Καθαρό βάρος (μονάδας) * χρησιμοποιείτε κόμμα για τα δεκαδικά

Μικτό Βάρος (μονάδας) * χρησιμοποιείτε κόμμα για τα δεκαδικά

Είδος Επεξεργασίας

Φύση εμπορεύματος

Αριθμός έγκρισης εγκαταστάσεων

Αρ. Εγκατάστασης Προέλευσης

Διευθίνση Εγκατάστασης Προέλευσης

Μονάδα Μεταποίησης

Αποθήκευση

Πατώντας το κουμπί αυτό το είδος ποι καταχωρήσατε προστίθεται στον κατάλογο με τα είδη, το παραθυράκι κλείνει και αυτό εμφανίζεται στον κατάλογο.

Λίστα Ειδών Εξαγωγής

Προϊόν	Περιγραφή	Είδος Συσκευασίας	Αριθ. Συσκευασιών	Καθαρό Βάρος (μονάδα)	Μικτό Βάρος (μονάδα)	Μον. Μέτρησης	Ενέργειες
04090000-Μέλι φυσικό	thym	ΒΑΡΕΛΙΑ	44,45	3,456	3,247	ΤΟΝΟΙ	Ενέργειες

Αποτελέσματα ανά είδος και συσκευασία
Είδος: 04090000-Μέλι φυσικό 44,45 βαρέλια Συν. Καθαρό βάρος: 153.619,2kg Συν. Μικτό βάρος: 144.329,15kg

Κουμπί Ακύρωση Είδους

Ακύρωση

Πατώντας το κουμπί αυτό κλείνει η φόρμα καταχώρησης είδους και ο κατάλογος παραμένει όπως είχε.

2. Τροποποίηση ή διαγραφή είδους προϊόντος

Στις ενέργειες λίστας θα σας εμφανίζονται οι επιλογές Τροποποίηση ή Διαγραφή.

Τροποποίηση Είδους**Διαγραφή Είδους**

Κουμπί Τροποποίησης

Τροποποίηση Είδους

Μπορείτε να επεξεργαστείτε ξανά τα στοιχεία του είδους.

Κουμπί Διαγραφής

Διαγραφή Είδους

Μπορείτε να διαγράψετε το είδος από τον κατάλογο.

Αποσύνδεση από την Ψηφιακή Υπηρεσία «Αίτηση Εξαγωγής Αγροτικών Προϊόντων»

Για να πραγματοποιήσουμε έξοδο από την Ψηφιακή Υπηρεσία «**Αίτηση Εξαγωγής Αγροτικών Προϊόντων**» επιλέγουμε το πλήκτρο ενεργειών αποσύνδεση στο πάνω δεξή άκρο της οθόνης ή απλώς κλείνουμε την καρτέλα του φυλλομετρητή μας (browser).

Logout



Εξυπηρέτηση

Ψηφιακή Εξυπηρέτηση

Για την Ψηφιακή υποβολή ερωτημάτων, σχετικών με τη χρήση της ψηφιακής υπηρεσίας, πατήστε [εδώ](#)

Για την πρόσβαση στο Ψηφιακό Αποθετήριο Απαντήσεων ώστε να παραλάβετε την απάντηση σε ερώτημα που έχετε υποβάλλει πατήστε [εδώ](#)

Τηλεφωνική Εξυπηρέτηση

Για την τηλεφωνική υποβολή ερωτημάτων, σχετικών με τη χρήση της ψηφιακής υπηρεσίας, επικοινωνήστε με το κέντρο εξυπηρέτησης αγροτών στον τηλεφωνικό αριθμό **1540**

Το κέντρο εξυπηρέτησης αγροτών 1540 παρέχει υπηρεσίες τηλεφωνικής εξυπηρέτησης

**με εκπρόσωπο καθημερινά 08:00 ως και 17:00
με IVR 24 ώρες το 24ώρο καθημερινά, για θέματα πληρωμών ΟΠΕΚΕΠΕ και αποζημιώσεων ΕΛΓΑ.**

Copyright ©20212020 All rights reserved Υπ.Α.Α.Τ. | Powered by Collectives S.A.

