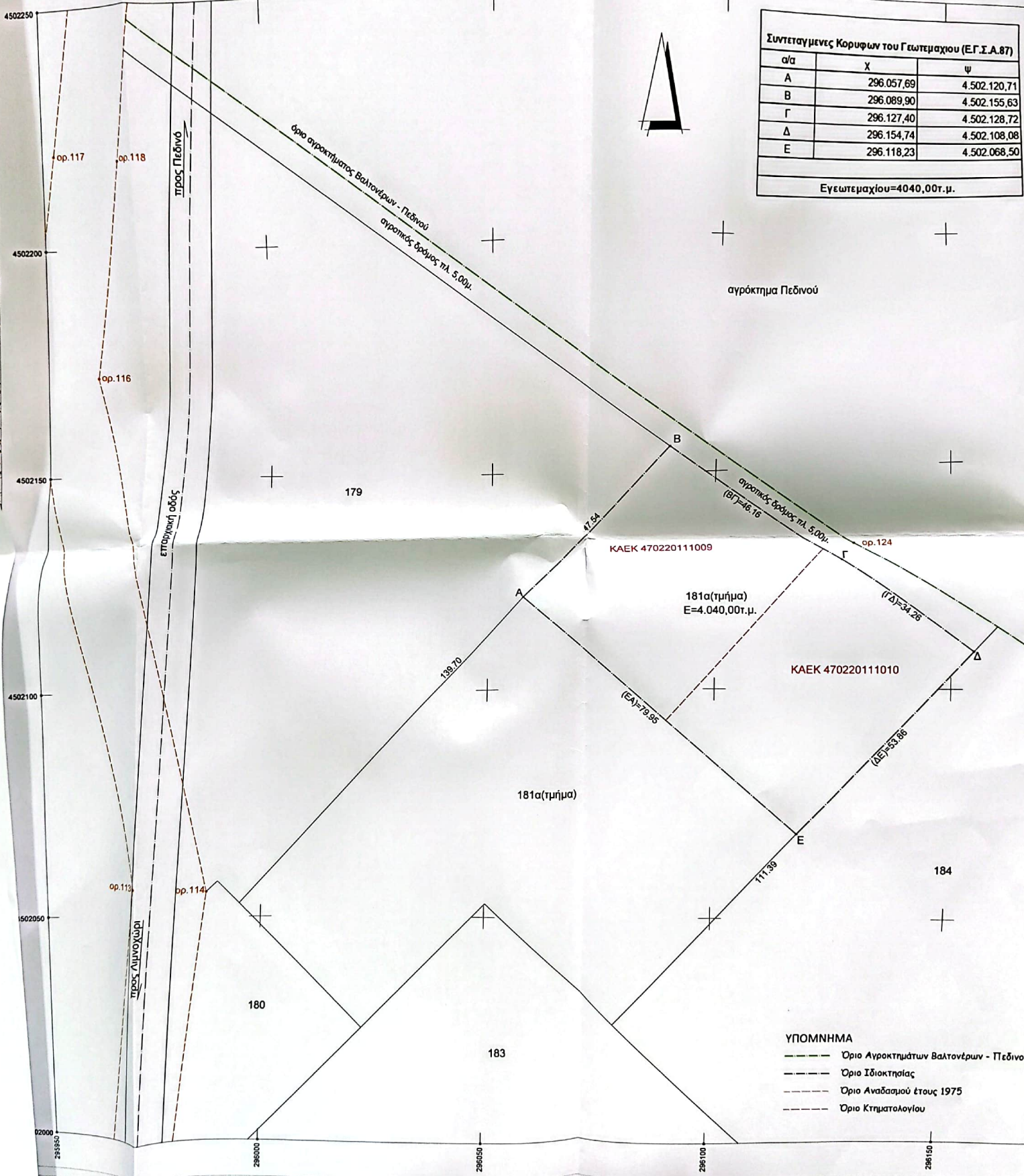


- Παρατηρήσεις:
- Το διάγραμμα είναι ενταγμένο στο κρατικό σύστημα συντεταγμένων ΕΓΣΑ '87
  - Οι διαστάσεις και το εμβαδόν υπολογίστηκαν αναλυτικά από τις συντεταγμένες των κορυφών.
  - Η εξάρτηση από το ΕΓΣΑ '87 πραγματοποιήθηκε με σύστημα GPS και κάνοντας χρήση του του Ελληνικού Συστήματος Εντοπισμού - ΗΕΡΟΣ

Συντεταγμένες Κορυφών του Γεωτεμαχίου (Ε.Γ.Σ.Α.87)		
α/α	Χ	Ψ
A	296.057,69	4.502.120,71
B	296.089,90	4.502.155,63
Γ	296.127,40	4.502.128,72
Δ	296.154,74	4.502.108,08
Ε	296.118,23	4.502.068,50
Εμβατεμαχίου=4040,00τ.μ.		



- ΥΠΟΜΝΗΜΑ
- — — — — Όριο Αγροκτημάτων Βαλτοντέρων - Πεδινού
  - Όριο Ιδιοκτησίας
  - Όριο Αναδάσμιου έτους 1975
  - Όριο Κτηματολογίου