

ΥΠΟΥΡΓΕΙΟ ΑΓΡΟΤΙΚΗΣ

ΑΝΑΠΤΥΞΗΣ ΚΑΙ ΤΡΟΦΙΜΩΝ

Δ/ΝΣΗ ΑΠΟΚ. ΥΠΗΡΕΣΙΩΝ ΘΕΣΣΑΛΙΑΣ &
ΣΤΕΡΕΑΣ ΕΛΛΑΔΟΣΠΕΡ/ΚΟ ΚΕΝΤΡΟ ΠΡΟΣΤΑΣΙΑΣ ΦΥΤΩΝ
ΚΑΙ ΠΟΙΟΤΙΚΟΥ ΕΛΕΓΧΟΥ ΜΑΓΝΗΣΙΑΣ

Ταχ.Δ/ση: Τορούτζια-Νικολαΐδη, 38334 Βόλος

Τηλ: 2421066525 - Fax: 2421069545

Η αλόγιστη χρήση φυτοφαρμάκων :

- βλάπτει την υγεία των καταναλωτών
- επιβαρύνει το περιβάλλον
- αυξάνει το κόστος παραγωγής

Πληροφορίες : Φωτοπούλου Αννέτα

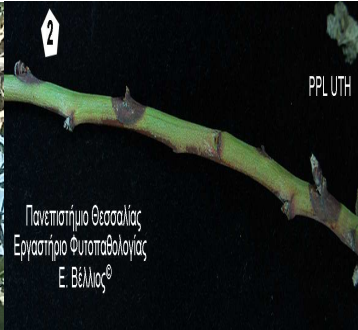
ΑΜΥΓΔΑΛΙΑ Ν°9 /17-7-2017

ΑΜΥΓΔΑΛΙΑ

ΦΩΜΟΨΗ Η ΕΛΚΟΣ ΚΛΑΔΙΣΚΩΝ

Phomopsis amygdali (συν.*Fusicoccum amygdali*)

Εικ.1 Π.Κ,Π,Φ Βόλο



Εικ.2

Εικ.3. Π.Κ,Π,Φ Βόλου Προσβολή από *Fusicoccum amygdali*

Μετά τις έντονες βροχοπτώσεις των τελευταίων ημερών αναμένεται η είσοδος της Φώμοψης *phomopsis amygdali* (συν.*Fusicoccum amygdali*) σε Αμυγδαλεώνες με ιστορικό στην ασθένεια των Νομών Μαγνησίας Λάρισας και Φθιώτιδας.

ΣΥΜΠΤΩΜΑΤΑ: Η ασθένεια προκαλεί ξήρανση των κλαδίσκων του έτους, νέκρωση των οφθαλμών και καστανές ακανόνιστες έως κυκλικές κηλίδες στα φύλλα. Η ζημιά ξεκινάει με τον σχηματισμό νεκρωτικής κηλίδας στη βάση ή γύρο από ένα οφθαλμό.

Σε μεγαλύτερους κλάδους και βραχίονες προκαλεί έλκη στα οποία και διαχειμάζει. Διαχειμάζει επίσης στα προσβεβλημένα φύλλα που πέφτουν στο έδαφος.

Η εγκατάσταση του παθογόνου στους βλαστούς του έτους γίνεται κατά την περίοδο της πτώσης των φύλλων ή των ανθέων από τις ουλές αυτών.

ΣΥΝΘΗΚΕΣ ΑΝΑΠΤΥΞΗΣ: Υγρός και βροχερός καιρός (κατά την βλαστική περίοδο) είναι απαραίτητος για την πραγματοποίηση των μολύνσεων.

Οι θερμοκρασίες για την ανάπτυξη του μύκητα είναι 5-36⁰C (άριστη 27-29⁰C). Τα μολύσματα διασπείρονται με το νερό (βροχή, δρόσος) σε μικρές αποστάσεις, ενώ με τον άνεμο, τα έντομα και το πολλαπλασιαστικό υλικό σε μεγάλες αποστάσεις.

ΚΑΤΑΠΟΛΕΜΙΣΗ: Καλλιεργητικά μέτρα - Αφαίρεση και καταστροφή με φωτιά όλων των προσβεβλημένων βλαστών (ανεξαρτήτου εποχής). Αυτό το μέτρο πρέπει να εφαρμόζεται από όλους τους καλλιεργητές της περιοχής μόλις εμφανισθούν τα συμπτώματα της ασθένειας, για την μείωση και εξάλειψη των εστιών διαχείμασης του παθογόνου.

Να γίνει ψεκασμός με εκλεκτικά και εγκεκριμένα για την καλλιέργεια φυτοπροστατευτικά σκευάσματα σε συνδυασμό με την καταπολέμηση της πολυστίγμωσης

ΠΟΛΥΣΤΙΓΜΩΣΗ (*Polystigma ochraceum*)



Εικ.4 5.6 ΠΚΠ.Φ Βόλου Προσβολή από ΠΟΛΥΣΤΙΓΜΩΣΗ (*Polystigma ochraceum*)

Μετά τις έντονες βροχοπτώσεις των τελευταίων ημερών αναμένεται η είσοδος της πολυστίγμωσης σε Αμυγδαλώνες των Νομών Μαγνησίας, Λάρισας και Φθιώτιδας.

ΚΑΤΑΠΟΛΕΜΗΣΗ: Να γίνει ψεκασμός των δένδρων με εγκεκριμένα για την καλλιέργεια φυτοπροστατευτικά σκευάσματα όπως *tribasic copper sulfate* κ.α.

ΠΡΟΣΟΧΗ: Σε κάθε περίπτωση να τηρούνται αυστηρά οι οδηγίες χρήσης των φυτοπροστατευτικών προϊόντων για την αναλογία χρήσης, συνδυαστικότητα, τον κίνδυνο φυτοτοξικότητας το διάστημα μεταξύ τελευταίας επέμβασης και συγκομιδής και τα μέτρα προστασίας για την αποφυγή δηλητηριάσεων.

Οι παραγωγοί που ενδιαφέρονται για τις γεωργικές προειδοποιήσεις της Αμυγδαλιάς να το δηλώσουν με ηλεκτρονικό μήνυμα στην Υπηρεσία μας στην ηλεκτρονική διεύθυνση email: fyto12@otenet.gr

Όλα τα δελτία μας υπάρχουν στην ιστοσελίδα του Υπουργείου Αγροτικής Ανάπτυξης και Τροφίμων στο διαδίκτυο <http://www.minagric.gr/index.php/el/for-farmer/agricultural-warnings.html>

Ο Προϊστάμενος τμήματος α.α.

Δημ. Λύκας