

ΥΠΟΥΡΓΕΙΟ ΑΓΡΟΤΙΚΗΣ ΑΝΑΠΤΥΞΗΣ &

ΥΠΟΥΡΓΕΙΟ ΑΓΡΟΤΙΚΗΣ ΑΝΑΠΤΥΞΗΣ

& ΤΡΟΦΙΜΩΝ

ΓΕΝΙΚΗ Δ/ΝΣΗ ΤΡΟΦΙΜΩΝ

Δ/ΝΣΗ ΠΟΙΟΤΗΤΑΣ ΚΑΙ ΑΣΦΑΛΕΙΑΣ ΤΡΟΦΙΜΩΝ

ΠΕΡ/ΚΟ ΚΕΝΤΡΟ ΠΡΟΣΤΑΣΙΑΣ ΦΥΤΩΝ

ΠΟΙΟΤΙΚΟΥ ΚΑΙ ΦΥΤΟΥΓΕΙΟΝΟΜΙΚΟΥ

ΕΛΕΓΧΟΥ ΒΟΛΟΥ

Ταχ.Δ/ση: Τορούτζια-Νικολαΐδη, 38334 Βόλος

Τηλ: 2421066525 - Fax: 2421069545

Η αλόγιστη χρήση φυτοφαρμάκων :

- βλάπτει την υγεία των καταναλωτών
- επιβαρύνει το περιβάλλον
- αυξάνει το κόστος παραγωγής

Πληροφορίες: Φωτοπούλου Αννέτα

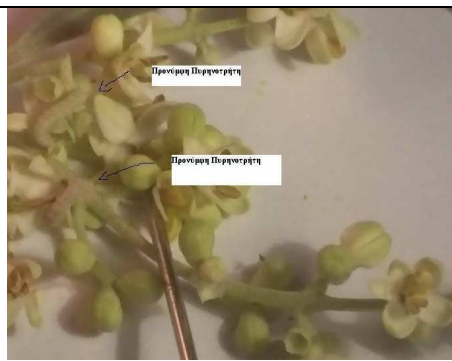
Ελιά Νο 5 / 7-6-2019

### ΕΧΘΡΟΙ ΤΗΣ ΕΛΙΑΣ

### ΒΛΑΣΤΙΚΑ ΣΤΑΔΙΑ



Εικόνα 1 Πλήρης άνθηση



Εικόνα 2  
Προνύμφες πυρηνοτρήτη



Εικόνα 3  
Πτώση Πετάλων και προσβολή από πυρηνοτρήτη  
Εικ. ΠΚΠΦ Βόλου



Εικόνες 4, 5, 6 Σχηματισμός μικ. καρπών (Εικ. Π.Κ.Π.Φ. Βόλου ΣΤΑΔΙΑ ΠΟΥ ΔΕΣΠΟΖΟΥΝ ΣΤΗΝ ΠΕΡΙΦΕΡΕΙΑ ΜΑΣ

Στις πολύ πρώιμες – πρώιμες και μεσοπρώιμες περιοχές η καρπόδεση έχει ολοκληρωθεί. Στις όψιμες συνεχίζεται η πτώση των πετάλων και η καρπόδεση. Παρατηρείται ανομοιομορφία στην καρπόδεση η οποία οφείλεται στις καιρικές συνθήκες που επικράτησαν κατά την περίοδο της ανθοφορίας και καρπόδεσης.

### **ΠΥΡΗΝΟΤΡΗΤΗΣ (*Prays oleae*)**



Εικόνα 7 Ακμαία του πυρηνοτρήτη σε παγίδες του ΠΚΠΦ Βόλου



Εικόνα 8 Καρπός με αυγά κοντά στο μίσχο πάνω στα σέπαλα του καρπού



Εικόνα 9 Προνύμφη του πυρηνοτρήτη

Η πτήση της καρπόβιας γενιάς του εντόμου στις πρώιμες και μεσοπρώιμες περιοχές ξεκίνησε το πρώτο δεκαήμερο του Μαΐου και βρίσκεται σε εξέλιξη. Οι πληθυσμοί του πυρηνοτρήτη στο δίκτυο φερομονικών παγίδων είναι μέτριοι και υψηλοί σε ορισμένες περιοχές.

Στις πολύ πρώιμες και πρώιμες περιοχές ο πυρηνοτρήτης άρχισε να ωοτοκεί στους μικρούς καρπούς μεγέθους 3-5 χιλ.

**ΣΥΣΤΑΣΕΙΣ:** Να γίνει ψεκασμός για την καταπολέμηση του εντόμου όταν το 70% των καρπών έχει μέγεθος μεγάλου σκαγιού (διάμετρο 3-5 χιλιοστά).

#### **Ενδεικτικές ημερομηνίες:**

**Πολύ πρώιμες –πρώιμες περιοχές από 7-10-Ιουνίου**

**Μεσοπρώιμες περιοχές από 11-14-Ιουνίου**

**Όψιμες περιοχές από 14-18-Ιουνίου.**

Οι επεμβάσεις αυτές θα πρέπει οπωσδήποτε να επαναληφθούν μετά από 8-10 ημέρες και όταν ο καρπός θα έχει μέγεθος 6-10 χιλ..

**ΦΥΤΟΠΡΟΣΤΑΤΕΥΤΙΚΑ ΣΚΕΥΑΣΜΑΤΑ :** *Bacillus thuringiensis* με φυσικό πύρεθρο για τους βιοκαλλιεργητές (ψεκάζουμε βράδυ), *deltamethrin, dimethoate 40% l κ.α.* εγκεκριμένα για την καλλιέργεια φυτοπροστατευτικά σκευάσματα.

Ευχαριστώ τους συναδέλφους ).Μπαμνάρα Γεώργιο συν/χο. Γεωπόνο Της ΔΑΟΚ .Ν .Λάρισας, καθώς τους ιδιώτες συναδέλφους και Αγρότες εθελοντές παρατηρητές, την Ένωση Πηλίου που βοήθησαν για την έκδοση του δελτίου του πυρηνοτρήτη.

### **BAMBAKΑΔΑ (*Euphyllura phillyrae*)**



Εικόνα 10 11 Ψύλλα σε κλαδιά με καρπούς και ταξιανθία ελιάς

**ΣΥΣΤΑΣΕΙΣ:** Συνήθως οι προσβολές από το έντομο δεν έχουν επιπτώσεις στην παραγωγή. Να γίνει καταπολέμηση μόνο όπου υπάρχουν σοβαρές προσβολές με κατάλληλα φυτοπροστατευτικά σκευάσματα σε συνδυασμό με την καταπολέμηση του πυρηνοτρήτη.



### **ΡΥΓΧΙΤΗΣ (*Cribripennis Desbrochers*)**



**Εικόνα 12** Ρυγχίτης-Ακμαίο

**Εικόνα 13 – 14** Προσβολή καρπών από ρυγχίτη

Τα τελευταία χρόνια έχει παρατηρηθεί πρώιμη καρπόπτωση με προσβολές από ρυγχίτη κατά θέσεις (σε τοποθεσίες του Νότιου-Ανατολικού Πηλίου Ν.Αγχιάλος καθώς και σε κάποιες περιοχές του Ν. Φθιώτιδας και Λάρισας. κ.α.).

**ΣΥΣΤΑΣΕΙΣ:** Να γίνει ψεκασμός μόνο στους ελαιώνες που είχαν ζημιά από το έντομο τα προηγούμενα δύο χρόνια, σε συνδυασμό με την καταπολέμηση του πυρηνοτρήτη.

### **ΜΑΡΓΑΡΟΝΙΑ (*Palpita unionalis*)**



**Εικόνα 15** Ακμαίο της Μαργαρόνιας

**Εικόνα 16 - 17** Προσβολή κορυφών και κλάδων από προνύμφες της Μαργαρόνιας

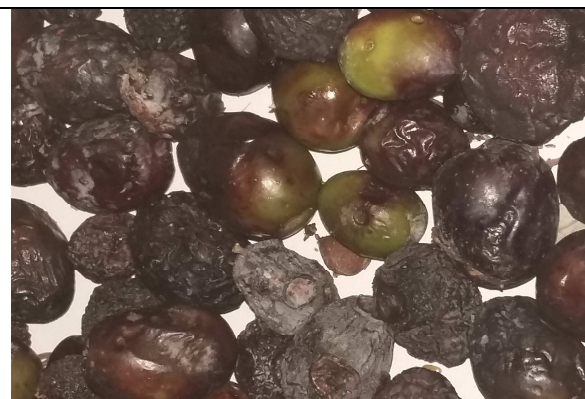
Στην ελιά οι προνύμφες του εντόμου προσβάλλουν και καταστρέφουν τις κορυφές και τα φύλλα των τρυφερών βλαστών ή ακόμα κλειστά άνθη και πράσινους αναπτυσσόμενους καρπούς. Το έντομο προκαλεί αξιόλογη ζημιά, κυρίως σε νεοσύστατους ελαιώνες, σε φυτώρια και σε αυστηρά κλαδεμένα δένδρα.

Τα τελευταία χρόνια παρουσιάστηκαν σημαντικές προσβολές από την μαργαρόνια σε μεγάλα ελαιόδεντρα στους νομούς. Μαγνησίας, Λάρισας και Φθιώτιδας.

**ΣΥΣΤΑΣΕΙΣ:** Να γίνει ψεκασμός των ελαιοδέντρων τα οποία το προηγούμενο έτος υπέστησαν σοβαρές ζημιές από το έντομο σε συνδυασμό με την καταπολέμηση του πυρηνοτρήτη, να ψεκαστούν επίσης οι νεοσύστατοι ελαιώνες, τα φυτώρια και τα αυστηρά κλαδεμένα δέντρα.

**ΦΥΤΟΠΡΟΣΤΑΤΕΥΤΙΚΑ ΣΚΕΥΑΣΜΑΤΑ:** *Deltamethrin*, κ.α.

### **ΔΑΚΟΣ ΤΗΣ ΕΛΙΑΣ (*Dacus oleae*)**



**Εικόνα 18** Ακμαίο του Δάκου

**Εικόνα 19**

**Εικόνα 20** Προσβολές καρπών από τον Δάκο στην Σκόπελο Μαγνησίας. Το 2016 και δευτερογενής προσβολή από Γλοιοσπόριο (*Gloeosporium olivarum*), και καμαροσπόριο (*camarosporio*) [Εικ.Π.Κ.Π.Φ.@Π.Ε](mailto:Εικ.Π.Κ.Π.Φ.@Π.Ε). Βόλου.

Τα τελευταία χρόνια λόγω μη έγκαιρης καταπολέμησης έχουμε μεγάλο πρόβλημα με τον δάκο. Ο δάκος είναι ο σημαντικότερος εχθρός της ελιάς στη χώρα μας. Οι πρώτες προσβολές εμφανίζονται τον Ιούνιο – Ιούλιο όταν ο καρπός είναι επιδεκτικός για την ωστοκία. Παρακαλούμε τους ελαιοπαραγωγούς να τοποθετήσουν οι ίδιοι παγίδες για την παρακολούθηση του πληθυσμού του δάκου στις αρχές Ιουνίου σε συνεργασία με τους γεωπόνους φυτοπροστασίας των ΔΑΟΚ των νομών (Μαγνησίας, Λάρισας και Φθιώτιδας ) και να κάνουν οι ίδιοι τους δολωματικούς ψεκασμούς για την έγκαιρη καταπολέμηση του δάκου της ελιάς.

**ΠΡΟΣΟΧΗ:** Σε κάθε περίπτωση να τηρούνται αυστηρά οι οδηγίες χρήσης των φυτοπροστατευτικών προϊόντων για την αναλογία χρήσης, συνδυαστικότητα, τον κίνδυνο φυτοτοξικότητας το διάστημα μεταξύ τελευταίας επέμβασης και συγκομιδής και τα μέτρα προστασίας για την αποφυγή δηλητηριάσεων.

**Οι παραγωγοί που ενδιαφέρονται για τις γεωργικές προειδοποιήσεις της Ελιάς να το δηλώσουν με ηλεκτρονικό μήνυμα στην Υπηρεσία μας στην ηλεκτρονική διεύθυνση [pkpfpfevoloy@minagric.gr](mailto:pkpfpfevoloy@minagric.gr)**

Όλα τα δελτία μας υπάρχουν στην ιστοσελίδα του Υπουργείου Αγροτικής Ανάπτυξης στο διαδίκτυο <http://www.minagric.gr/index.php/el/for-farmer-2/agricultural-warnings>

Η Προϊσταμένη Τμήματος α.α.

Φωτοπούλου Αννέτα